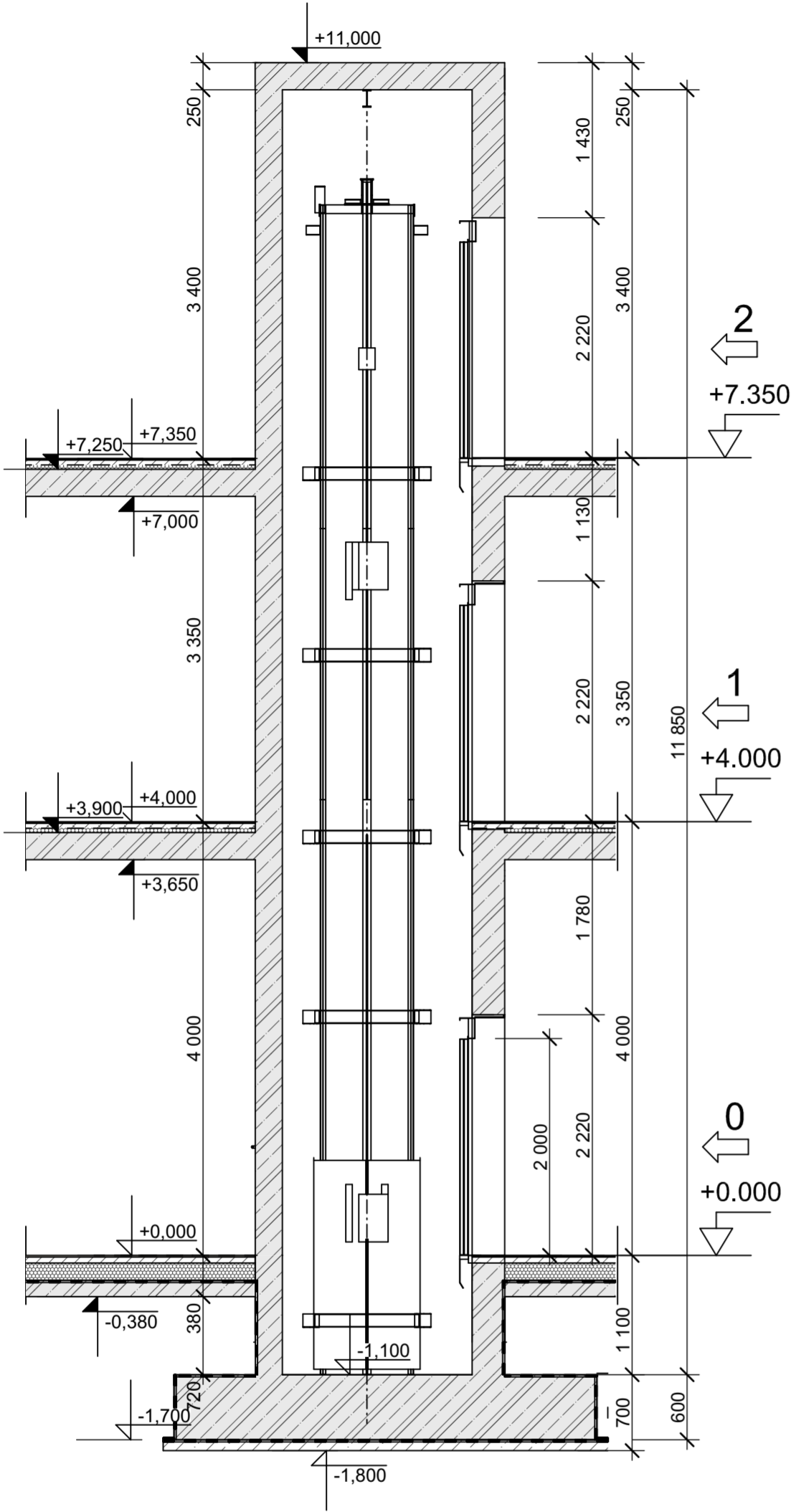
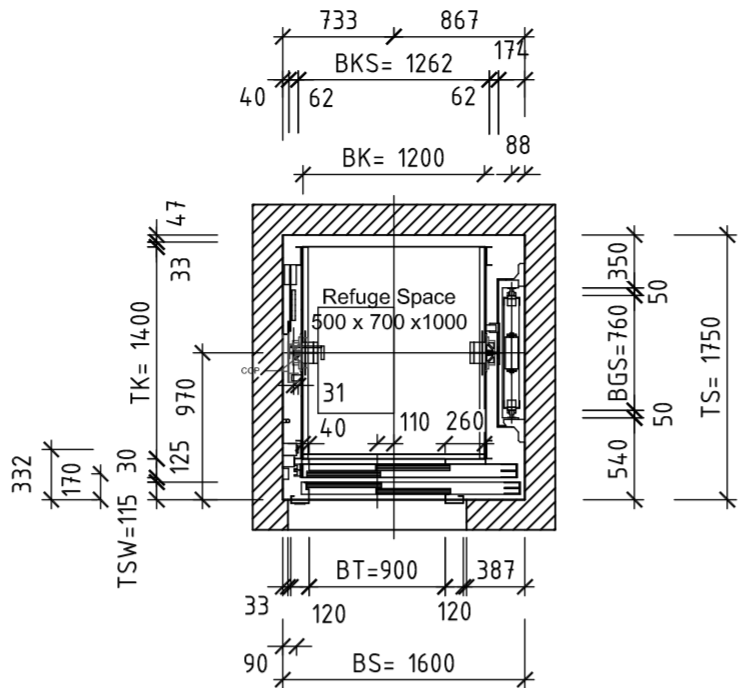


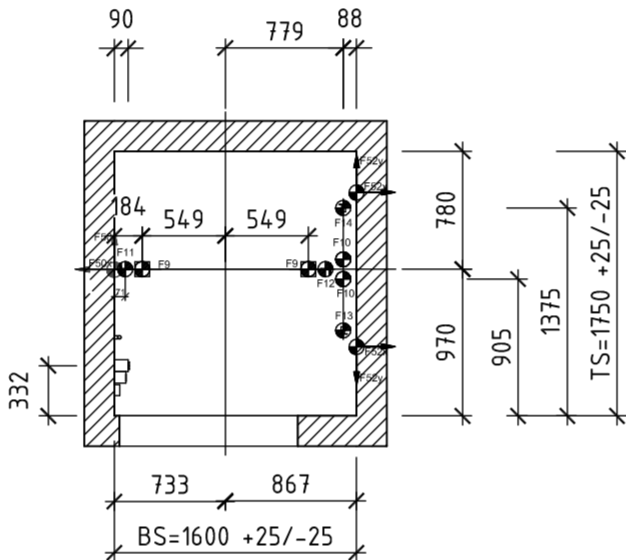
SVISLÝ ŘEZ ŠACHTOU



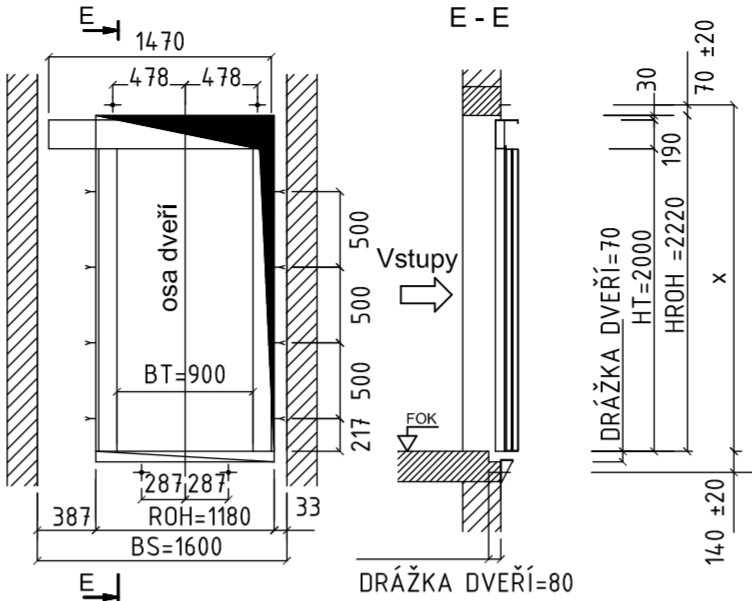
VODOROVNÝ ŘEZ ŠACHTOU



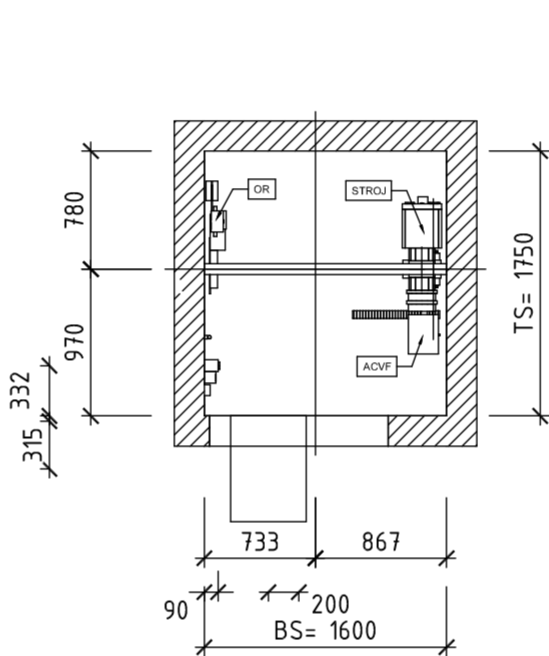
PŮDORYS PROHLUBNĚ



STAVEBNÍ OTVORY A
KOTVENÍ ŠACHETNÍCH DVEŘÍ



HORNÍ ČÁST ŠACHTY



POZNÁMKA

- NÁSTUPNÍ STĚNA MUSÍ BÝT ROVNÁ, max. ÚCHYLKA OD SVISLICE -5, +5 mm!
- ODCHYLKA OD SVISLOSTI U ST. OTVORŮ +10,-10mm
- ODCHYLKA OD SVISLOSTI U ŠACHET.STĚN -25, +25mm
- U PROHLUBNĚ -0, +25mm
- U HORNÍ ČÁSTI -0, +25mm
- VŠECHNY STĚNY ŠACHTY BUDOU OPATŘENY NÁTĚREM BÍLÉ BARVY, KTERÝ NEPODPORUJE TVORBU PRACHU. POVRCH BUDE HLADKÝ BEZ VÝSTUPKŮ A PROHLUBENIN.
- PODLAHA A STĚNY ŠACHTY MUSÍ BÝT DIMENZOVÁNY TAK, ABY BYLY SCHOPNY PŘENÉST ZATÍŽENÍ OD VÝTAHU
- PO MONTÁŽI ŠACHETNÍCH DVEŘÍ STAVBA ZAČISTÍ MEZI RÁMEM DVEŘÍ A DVEŘNÍM OTVOREM S OHLEDEM NA POŽÁRNÍ ODOL. DVEŘÍ.

- STAVBA zajistí: OCELOVÝ "I" PROFIL (MONTÁŽNÍ NOSNÍK)
- NOSNOST MONTÁŽNÍHO NOSNÍKU V KAŽDÉM BODĚ 20kN
- Zřetelné vyznačení maximální únosnosti montážního nosníku

PÁSOVÝ TRAKČNÍ OSOBNÍ VÝTAH

vĚ. VYBAVENÍ DLE VYHL. 369/101 Sb. PRO PŘEPRAVU OSOB SE SNÍŽENOU SCHOPNOSTÍ POHYBU A ORIENTACE

HLAVNÍ PARAMETRY	
ZAŘÍZENÍ V SOULADU S NORMOU	EN 81-20/50
NOSNOST	675 kg
POČET OSOB	9
RYCHLOST	1.0 m/s
NOSNÝ PROSTŘEDEK	TRAKČNÍ NOSNÝ PÁS
TYP POHONU	BEZPŘEVODOVÝ
JMENOVITÝ VÝKON MOTORU PMN	4.6 kW
ŘÍZENÍ	ŘÍZENÍ SE SBĚREM SMĚREM DO HLAVNÍ STANICE 1KA
UMÍSTĚNÍ ROZVADĚČE	OZNAČENÍ STANICE 3.1
POČET JÍZD ZA HODINU	120
POČET STANIC	3
POČET VSTUPŮ DO KABINY	1
POČET NÁSTUPÍŠŤ	3
STROJOVNA	BEZ STROJOVNY POD STROPEM
HLAVNÍ PŘÍVOD	400 V, 50 Hz
PŘÍVOD ŠACHETNÍHO OSVĚTLENÍ	230 V, 50 Hz
ZDVIH	7.35 m
PROHLUBEŇ	1100 mm
HLAVA ŠACHTY	3400 mm
ŠACHTA: ŠÍŘKA x HLOUBKA	1600 x 1750 mm
KABINA: ŠÍŘKA x HLOUBKA x VÝŠKA	1200 x 1400 x 2100 mm
DVEŘE: ŠÍŘKA x VÝŠKA	900 x 2000 mm
TYP DVEŘÍ	2-PANELOVÉ S OTEVÍRÁNÍM DOPRAVA
TYP MOTORU	S FREKVENČNÍM MĚNÍČEM
ŠACHTA	BETONOVÁ
KONFIGURACE	
STĚNY KABINY	NEREZOVÁ OCEL BROUŠENÁ "LUCERNE"
KABINOVÉ DVEŘE	NEREZ BRUS
SVĚTELNÁ ČLONA	ANO, V SOULADU S VYHLÁŠKOU
PODLAHA KABINY	ČERNÁ STRUKTUROVANÁ GUMA
OKOPY V KABINĚ	ZAOLBLENÉ
	ŠEDÝ ELOXOVANÝ HLINÍK
STROP KABINY	NEREZ
OSVĚTLENÍ KABINY	LED
OVLÁDACÍ PANEL V KABINĚ	FI GS 100 (MECHANICKÉ) MECHANICKÁ TLAČÍTKA ŠTÍTEK PRO SERVITEL V KLECI
INDIKÁTOR POZICE KLECE VE VŠECH STANICÍCH	LIP (UKAZATELE POLOHY)
ŠIPKY PŘÍŠTÍHO SMĚRU JÍZDY	S AKUSTICKÝM SIGNÁLEM BRAILLOVO PÍSMO
OVLÁDACÍ PANEL NA POLOVIČNÍ VÝŠKU KABINY	
ZRCADLO	UMÍSTĚNO NA ZADNÍ STĚNĚ
	POLOVIČNÍ VÝŠKA, 600MM ŠÍŘKA
MADLO	UMÍSTĚNO NA BOČNÍ STĚNĚ
	ROVNÉ MADLO SE ZAOLBLENÝMI KONCI MATERIÁL - NEREZ
	BROUŠENÁ POVRCHOVÁ ÚPRAVA
	NEREZ, TRUBKOVÉ, SKLOPNÉ
SEDÁTKO	ZÁKLADNÍ
ŠACHETNÍ DVEŘE	NEREZ BRUS
POVRCHOVÁ ÚPRAVA ŠACHETNÍCH DVEŘÍ	NEREZ BRUS
POŽÁRNÍ ODOLNOST ŠACHETNÍCH DVEŘÍ	DLE ČSN EN81-58 EW30 DP1-C
OVLÁDACÍ PANEL NA NÁSTUPÍŠTÍCH	ZAPUŠTĚNÝ V RÁMU DVEŘÍ
UKAZATEL POLOHY	ZAPUŠTĚNÝ V RÁMU DVEŘÍ
PŘÍSLUŠENSTVÍ	
MOŽNOSTI OVLÁDÁNÍ	AUTOMATICKÁ EVAKUACE DO NEJBLIŽŠÍ STANICE PŘI VÝPADKU EL.PROUDU
	AUTOMATICKÝ NÁVRAT DO HLAVNÍ STANICE
ALARMY A KOMUNIKAČNÍ VLASTNOSTI	TELEALARM STANDARD
	HLASOVÝ MODUL V KLECI
	GSM BRÁNA
	KOMUNIKAČNÍ ZAŘÍZENÍ JE SOUČÁSTÍ TOHOTO VÝTAHU
FREKVENČNÍ MĚNČ	STANDARDNÍ FREKVENČNÍ MĚNČ BR1 (BEZ MOŽNOSTI REKUPERACE)
	REKUPERACE PRO 3 STANICE JE ZBYTEČNÁ A NEEFETKVNÍ!

TABULKA ZMĚN			
ZMĚNA	POPIS ZMĚNY	DATUM	VYPRACOVAL
-	-	JJ/2017	-
ZMĚNA	POPIS ZMĚNY	DATUM	VYPRACOVAL
ZMĚNA	POPIS ZMĚNY	DATUM	VYPRACOVAL

NÁZEV STAVBY				CHVÁLEK ATELIÉR	
CENTRUM AKTIVNÍCH SENIORŮ					
HLAVNÍ PROJEKTANT Ing.arch. Tomáš JANČA	ARCHITEKT Ing.arch. Tomáš JANČA	PROJEKTANT Ing.arch. Tomáš JANČA	VYPRACOVAL Ing.Daniela PRAŠKOVÁ	CHVÁLEK ATELIER s.r.o. Kafkova 1064/12 702 00 OSTRAVA	IČO: 05725674 tel.: 595 693 250 email:info@chvalekatelier.cz
OBJEDNATEL Statutární město Frýdek - Místek, Radniční 1148, 738 01 Frýdek - Místek				STUPEŇ DPS	DATUM 22.1.2018
STAVEBNÍ OBJEKT SO 03 CENTRUM AKTIVNÍCH SENIORŮ		ČAST D-03.1 ARCHITEKTONICKO STAVEBNÍ ŘEŠENÍ		MÉRÍTKO 1:50	FORMAT A4 8x A4
NÁZEV VÝKRESU VÝTAH				ARCHIVNÍ ČÍSLO CÍSLO VÝKRESU D-03.1-31	CÍSLO ZAKÁZKY 16-122-5 REVIZE 01
TENTO DOKUMENT JE MAJETKEM SPOLEČNOSTI CHVÁLEK ATELIER s.r.o., BEZ PÍSEMNÉHO SOVLENÍ ODPOVĚDNÉHO ZÁSTUPCE FIRMY ATELIER CHVÁLEK s.r.o. NESMÍ BÝT DOKUMENT KOPIJOVÁN, POUŽIT NEBO PŘEDÁN TŘETÍ OSOBOU K DALŠÍMU POUŽITÍ					